

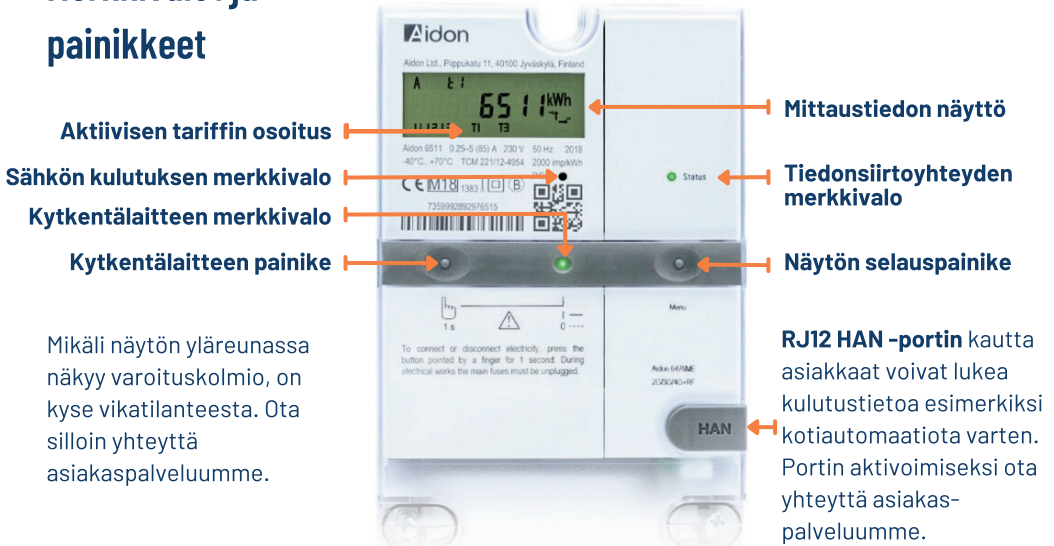
Lukuohje Aidon 6511 -etäluettavalle sähkömittarille

Sähkömittaria luetaan ja sen toimintoja ohjataan etäyhteyden avulla. Mittari on varustettu etäkytkentälaitteella. Sähköt kytketään ja katkaistaan etäyhteyden kautta. KytKentä ja katkaisu voidaan tehdä myös kytkentälaitteen painikkeella.


Jos haluat katkaista sähköt asunnostasi, tee se ensisijaisesti kytkentälaitteen painikkeesta. Tällöin mittarin tiedonsiirtoyhteys ei katkea ja lukemat pystytään etälukemaan.

Sähkötöiden ajaksi sähköt tulee katkaista asunnon pääkytkimestä ja avaamalla työkohteen sulakkeet.

Merkkivalot ja painikkeet



Mikäli näytön yläreunassa näkyy varoituskolmio, on kyse vikatilanteesta. Ota silloin yhteyttä asiakaspalveluumme.

KytKentälaitteen merkkivalo	Toimintatila	Toimenpiteet
Vihreä palaa 	Sähkö on kytketty	
Vihreä vilkkuu 	Sähkö on katkaistu	Paina kytkentälaitteen painiketta.
Punainen vilkkuu 	Sähkö on katkaistu ja kytkentä on estetty	Ota yhteyttä verkkoyhtiösi asiakaspalveluun. Sähkömittari on tässä tilassa, jos käyttöpaikassa ei ole sähkösopimusta.
Merkkivalo ei pala ja mittarin näytössä ei näy mitään	Mittarilla ei ole sähköä	Tarkista, että pääkytkin on päällä (asento I) ja että sulakkeet ovat ehjät.

Miten omaa kulutusta luetaan mittarista?

Sähkömittarin näytöltä on luettavissa alla olevan taulukon mukaiset tiedot. Näytöllä näkyvä tieto vaihtuu painamalla näytön selauspainiketta. Tiedot vaihtuvat alla olevan taulukon mukaisessa järjestyksessä. Oletuksena näytöllä näkyy kokonaisenergian (A+) kulutus. Näytöllä näkyy myös nuoli, joka kuvaa energian siirtymistä. Oikealle osoittava nuoli (→) tarkoittaa kulutusta ja vasemmalle osoittava nuoli (←) tuotantoa.

Näyttö

1. Kokonaisenergia A+, kulutus
2. Kokonaisenergia A-, tuotanto
3. Kokonaisloisenergia R+, kulutus
4. Kokonaisloisenergia R-, tuotanto
5. Päiväenergia T1
6. Yöenergia T2
7. Muun ajan energia T3
8. Talviarkipäivä energia T4
9. Päivämäärä
10. Kellonaika
11. Energiankäytön hetkellinen teho

Jos siirtotuotteesi on aikasiirto tai kausisiirto, varaavat laitteet, kuten lämminvesivaraaja, kytkeytyvät päälle vaihtelevalla 1-60 minuutin viiveellä kello 22 jälkeen. Kytkeytymisviiveestä huolimatta edullisemman ajan energiamittaus käynnistyy sovittuun aikaan.

Vanhan mittarin vaihtolukemat

Yleis



___ / ___ 20 ___

Muutos- ja huoltotyön yhteydessä suljimme pääkytkimen ja katkaisimme sähköt mittarissa olevalla kytkimellä.



Asiakaspalvelu 0800 90444

www.jseoy.fi