

Laitetyyppi E450



Tietoa etäluettavasta sähkömittarista

Käytössäsi olevalla etäluettavalla sähkömittarilla voimme mitata sähkönkäyttöäsi tunnin tarkkuudella ja se mahdollistaa sinulle tarkemman energiakäytön seurannan. Mittareiden avulla seuraamme myös käyttöpaikkasi sähkön laatua.

Mittari on varustettu liukukannella, joka peittää yläasennossa alleen etäkytkentälaitteen kytkimen ja led-valon.

Mittari on varustettu etäkytkentälaitteella. Etäkytkentälaitteen kytkimestä (painonappi) voit katkaista sähköt kiinteistöstä, mutta pitää mittarin edelleen yhteydessä luentajärjestelmään.

Käytä tätä kytkintä, jos haluat katkaista sähköt kiinteistöstä poissaolon ajaksi. Älä katkaise poissaolon takia sähköä pääkytkimestä tai ruuvaa irti pääsulakkeita. Pääkytkimestä tai pääsulakkeista sähköt katkaistaan erilaisten sähkötöiden ajaksi, jotta sähkötyöt voidaan tehdä turvallisesti.

Kytkin (painonappi) sähköjen katkaisemiseen ja kytkemiseen, nappia painettava noin 3 sekuntia

Mittarin lukeminen

Mittarissa oleva hälytyksen merkkivalo kertoo normaalista poikkeavasta tilasta. Tämä voi johtua esimerkiksi aikaerosta (yli 20s) luentajärjestelmän kanssa. Hälytyksiä seurataan päivittäisten luentojen yhteydessä, eivätkä ne vaadi sinulta erillisiä toimenpiteitä.

Asiakkaalle annettavan lämmityksen ohjaus tapahtuu satunnaistoiminnolla joka ilta klo 22:00–23:00 välillä.

Mittarinluenta onnistuu seuraamalla näytön automaattista selausta, eikä napin painamista tarvita. Kaikkien mittareiden näytöllä näkyy viiden siirtotuotteen lukemat, riippumatta asiakkaan siirtotuotteesta.

Näytön osiot

3 Etäkytkentälaitteen tila mittarin ohjelmaversiosta riippuen

Sähköt kytketty



Sähköt katkaistu



tai vaihtoehtoisesti

Sähköt kytketty



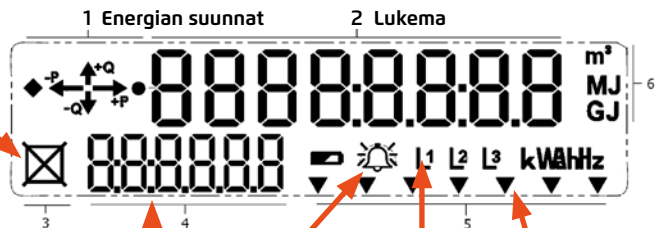
Sähköt katkaistu mittarilta (viilkuu)



Sähköt katkaistu etäohjauksella



Huomio: mittareiden päivitysten yhteydessä kytkentälaitteen tilan osoitus muuttuu!



4 Laskurin tunniste

- 1.8.0 Yleisenergia / kokonaisenergia
- 1.8.1 Päiväenergia
- 1.8.2 Yöenergia
- 1.8.3 Kausi talviarki
- 1.8.4 Kausi muu aika

5 Aktiiviset laskurit

- T1 Päiväenergia
- T2 Yöenergia
- T3 Kausi talviarki
- T4 Kausi muu aika

Hälytyksen merkki

Vaiheilmäsimet, vaiheen puuttuessa pääsulakkeet tarkistettava