

## Laitetyyppi E350 ZCF 110CBtFs2



# Tietoa etäluettavasta sähkömittarista

Käytössäsi olevalla etäluettavalla sähkömittarilla voimme mitata sähkönkäyttöäsi tunnin tarkkuudella ja se mahdollistaa sinulle tarkemman energiakäytön seurannan. Mittareiden avulla seuraamme myös käyttöpaikkasi sähkön laatua.

Mittari on varustettu etäkytkentälaitteella. Etäkytkentälaitteen kytkimestä (painonappi) voit katkaista sähköt kiinteistöstä, mutta pitää mittarin edelleen yhteydessä luentajärjestelmään.

Käytä tätä kytkintä, jos haluat katkaista sähköt kiinteistöstä poissaolon ajaksi. Älä katkaise poissaolon takia sähköä pääkytkimestä tai ruuvaa irti pääsulakkeita. Pääkytkimestä tai pääsulakkeista sähköt katkaistaan erilaisten sähkötöiden ajaksi, jotta sähkötyöt voidaan tehdä turvallisesti.

**Kytin (painonappi) sähköjen katkaisemiseen ja kytkemiseen.**

## Mittarin lukeminen

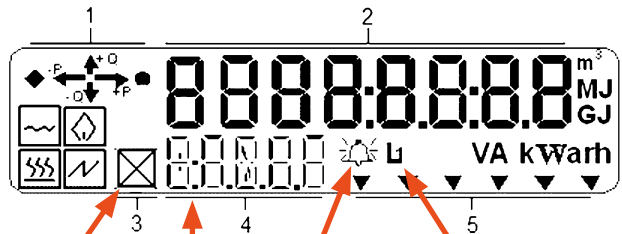
Mittarinäytöllä oleva lukema on kokonaisenergian lukema.

Mittarissa oleva hälytyksen merkkivalo kertoo normaalista poikkeavasta tilasta. Tämä voi johtua esimerkiksi aikaerosta (yli 20 s) luentajärjestelmän kanssa. Hälytyksiä seurataan päivittäisten luntojen yhteydessä, eivätkä ne vaadi sinulta erillisiä toimenpiteitä.

Mittarin kello käy normaaliaikaa (talviaikaa).

## Näytön osiot

- 1 Energian suunta
- 2 Lukema
- 3 Etäkytkentälaitteen tila
- 4 Laskurin tunniste
- 5 Hälytys- ja vaihetiedot, sekä aktiiviset laskurit



Hälytyksen merkki

Vaiheilmaisin

### Etäkytkentälaitteen tila

Sähköt katkaistu.  
Sähkön ollessa päällä



Laskurin tunniste  
1.8.1 Yleisenergia/  
kokonaisenergia