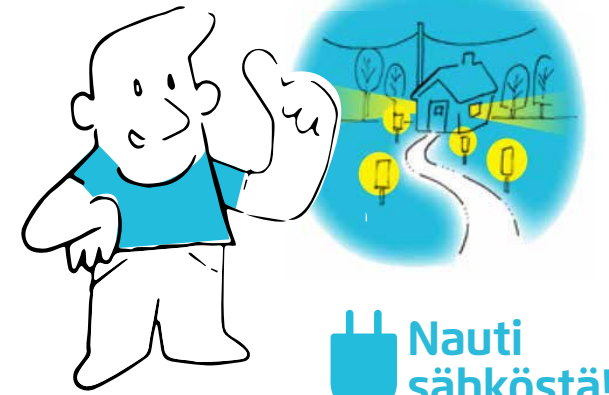


Sähköliittymä helposti.

Olemme tottuneet siihen, että sähköt toimivat, kun laitamme töpselin pistorasiaan tai painamme katkaisijasta. Se on helppoa, mutta entä jos oletkin rakentamassa uutta tai sähköistämässä jo olemassa olevaa rakennusta, vaikkapa kesämökkiä? Ei sekään vaikeaa ole, kunhan olet ajoissa liikkeellä, valitset hyvät kumppanit ja huolehdit muutamista asioista oikeassa järjestyksessä. Seuraa johtoa ja toimi ohjeiden mukaisesti, niin pääset nauttimaan sähköstä vaivattomasti ja suunnitelman mukaan.



Nauti sähköstä!



5

Ole aktiivinen, valvo ja varmista!

Ole sähköistysprojektisi aikana aktiivisesti yhteistyössä sähköurakoitsijan ja sähkösuunnittelijan kanssa, jotta lopputuloksesta tulee varmasti toimiva. Kun sinulla on liittymissopimus, verkkosopimus ja sähkön myyntisopimus, varmista vielä, että urakoitsija tilaa verkkoyhtiöltä mittauksen asennuksen ja kytkennän jakeluverkkoon.

- 1 Sähkösuunnitelma OK
- 2 Liittymissopimus OK
- 3 Sähkön myyntisopimus ja verkkopalvelusopimus OK
- 4 Urakointisopimus OK
- 5 Urakoitsija tilannut mittauksen asennuksen ja kytkennän jakeluverkkoon OK

Järvi-Suomen Energia



3

4

Sähkön myyntisopimus ja verkkopalvelusopimus

Tee myyntisopimus sähköenergiasta sähköä myyvän yhtiön kanssa hyvissä ajoin, ennen sähkönkäytön aloittamista. Myyntisopimuksen yhteydessä myyjä välittää tiedon myös verkkoyhtiöllesi. Verkkopalvelusopimus on sillä kunnossa. Myyjistä ja heidän tarjoamistaan vaihtoehdoista on saatavissa tietoa mm. Energiamarkkinaviraston kautta osoitteessa www.sahkonhinta.fi.

Alueemme toimitusvelvollinen myyjä on Lumme Energia. **Huom. Sinulla on oltava sähkön myyntisopimus, ennen kuin sähköurakoitsija voi tilata mittarin asennuksen ja kytkennän.**

Urakointisopimus

Kilpailuta ja valitse sähköurakoitsija projektillesi. Varmista, että urakoitsija tutustuu verkkoyhtiön urakoitsijaohjeeseen osoitteessa jseoy.fi. Sähköurakoitsija vastaa kiinteistösi sähköistämisestä sähkösuunnitelman mukaisesti. Sähköurakoitsija asentaa myös pääkeskuksen, johon verkkoyhtiö käy asentamassa etäluettavan sähkömittarin. Pyydä käyttöönottoarkastus ja opastus laitteiston toiminnasta.



1

2

Sähkösuunnitelma

Valitse sähkösuunnittelija ja tee sähkösuunnitelma. Pyydä jo tässä vaiheessa tarjous sähköliittymän rakentamisesta verkkoyhtiöltä.

Liittymissopimus

Tee liittymissopimus verkkoyhtiön kanssa sähköliittymän rakentamisesta ja sähköverkkoon liittymisestä.

