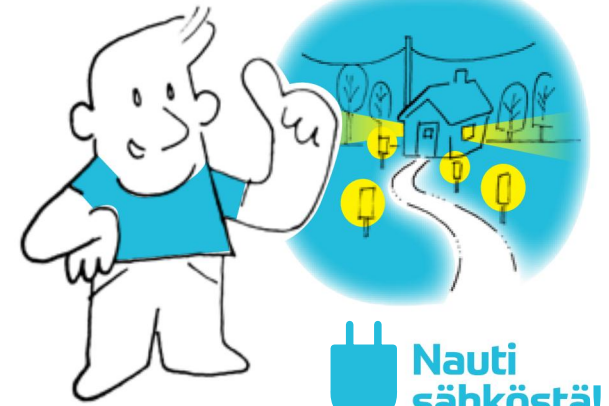
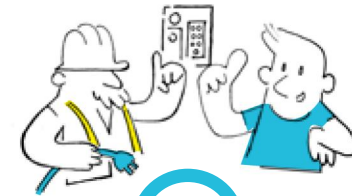


# Sähköliittymä helposti.

Olemme tottuneet siihen, että sähköt toimivat, kun laittamme töpselin pistorasiaan tai painamme katkaisijasta. Se on helppoa, mutta entä jos oletkin rakentamassa uutta tai sähköistämässä jo olemassa olevaa rakennusta, vaikkapa kesämökkiä? Ei sekään vaikeaa ole, kunhan olet ajoissa liikkeellä, valitset hyvät kumppanit ja huolehdit muutamista asioista oikeassa järjestyksessä. Seuraa johtoa ja toimi ohjeiden mukaisesti, niin pääset nauttimaan sähköstä vaivattomasti ja suunnitelmien mukaan.



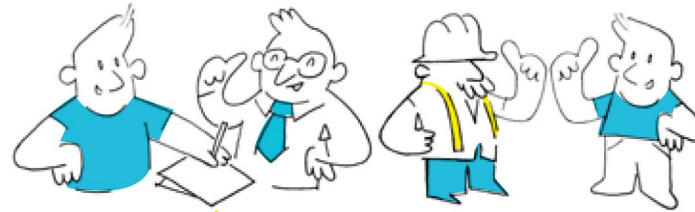
Nauti sähköstä!



5

## Ole aktiivinen, valvo ja varmista!

Ole sähköistysprojektisi aikana aktiivinen yhteistyössä sähköurakoitsijan ja sähkösuunnittelijan kanssa, jotta lopputuloksesta tulee varmasti toimiva. Kun sinulla on liittymissopimus, verkkosopimus ja sähkön myyntisopimus, varmista vielä, että urakoitsija tilaa verkkoyhtiöltä mittauksen asennuksen ja kytkennän jakeluverkkoon.



1

2

### Sähkösuunnitelma

Valitse sähkösuunnittelija ja tee sähkösuunnitelma. Pyydä jo tässä vaiheessa tarjous sähköliittymän rakentamisesta verkkoyhtiöltä.

### Liittymissopimus

Tee liittymissopimus verkkoyhtiön kanssa sähköliittymän rakentamisesta ja sähköverkkoon liittymisestä.

### Sähkön myyntisopimus ja verkkopalvelusopimus

Tee myyntisopimus sähköenergiasta sähköä myyvän yhtiön kanssa hyvissä ajoin, ennen sähkönkäytön aloittamista. Myyntisopimuksen yhteydessä myyjä välittää tiedon myös verkkoyhtiöllesi. Verkkopalvelusopimus on sillä ilmoituksella kunnossa.

Alueen toimitusvelvollinen sähkönmyyjä on Suur-Savon Sähkö puh. 0800 90110.

**Huom. Sinulla on oltava sähkön myyntisopimus, ennen kuin sähköurakoitsija voi tilata mittarin asennuksen ja kytkennän.**

### Urakointisopimus

Kilpailuta ja valitse sähköurakoitsija projektillesi. Varmista, että urakoitsija tutustuu verkkoyhtiön urakoitsijaohjeeseen osoitteessa [jseoy.fi](http://jseoy.fi). Sähköurakoitsija vastaa kiinteistösi sähköistämisestä sähkösuunnitelman mukaisesti. Sähköurakoitsija asentaa myös pääkeskuksen, johon verkkoyhtiö käy asentamassa etäluettavan sähkömittarin. Pyydä käyttöönottotarkastus ja opastus laitteiston toiminnasta.

1

Sähkösuunnitelma

OK

2

Liittymissopimus

OK

3

Sähkön myyntisopimus ja verkkopalvelusopimus

OK

4

Urakointisopimus

OK

5

Urakoitsija tilannut mittauksen asennuksen ja kytkennän jakeluverkkoon

OK

Järvi-Suomen Energia

